



ISTITUTO D'ISTRUZIONE SUPERIORE "BLAISE PASCAL"

(ex INDIRIZZO SPERIMENTALE B.U.S. - T.C.S.)

Via Makallè 12, 42124 Reggio Emilia - codice fiscale: 91168530359

Telefono: 0522 512351 - Fax: 0522 516741

E-mail: [reis01600q@istruzione.it](mailto:reis01600q@istruzione.it) - PEC: [reis01600q@pec.istruzione.it](mailto:reis01600q@pec.istruzione.it)

indirizzo internet: [www.pascal.gov.it](http://www.pascal.gov.it)

Prot.n. 3963/C13

Reggio Emilia, 21/06/2016

Al Personale ATA  
Ai Presidenti delle Commissioni degli Esami di Stato  
Ai Docenti impegnati negli Esami di Stato  
Alla Vicepresidenza  
Ai docenti comandati per assistenza durante l'Esame di Stato  
Ai candidati dell'esame di Stato e alle persone in visita durante gli orali  
ALBO  
AULE ESAMI

**OGGETTO : PROCEDURE DI EVACUAZIONE DURANTE GLI ESAMI DI STATO**

Gli alunni e tutto il personale impegnato nelle operazioni degli esami di stato dovranno seguire con attenzione, **ove necessario**, le seguenti istruzioni:

- Evitare il panico e, in caso di evento tellurico, non uscire immediatamente, ma attendere l'ordine di evacuazione segnalato attraverso **5 squilli**; attendere **uno squillo prolungato per il rientro**.
- Ripararsi sotto il banco al fine di ridurre i pericoli derivanti da eventuali crolli di soffitti o calcinacci.
- Uscire seguendo le vie di fuga indicate in apposita cartellonistica
- Confluire nei punti di raccolta evitando di sostare nei pressi dell'edificio
- Non fermarsi a raccogliere oggetti o materiale, ma procedere speditamente e ordinatamente
- I Commissari dovranno compilare attentamente il foglio di evacuazione al fine di controllare che nessuno sia rimasto nell'edificio e i Presidenti o loro delegati dovranno comunicare celermente al centro di servizio sito nella Portineria l'assenza ai punti di raccolta di alunni o personale

**Vie di fuga e centri di raccolta:**

Classi	Collocazione	Via di fuga e centro di raccolta
V <sup>^</sup> A GRA V <sup>^</sup> B GRA	ERIGENDO/ SECONDO PIANO	<b>Zona di raccolta P2 (Cortile davanti all'Erigendo e Bunker)</b> <b>Zona di raccolta P1 (Cortile davanti all'ingresso della scuola)</b>
V <sup>^</sup> C INF V <sup>^</sup> D INF	ATRIO	Uscita di sicurezza Ingresso Istituto - <b>Zona di raccolta P1 (Cortile davanti all'ingresso della scuola)</b>
V <sup>^</sup> F LIN V <sup>^</sup> G LIN V <sup>^</sup> H LIN	MULTIMEDIA	Uscita di sicurezza Multimedia <b>Zona di raccolta P1 (Cortile davanti all'ingresso della scuola)</b>
V <sup>^</sup> I SA V <sup>^</sup> L SA	CORRIDOIO PIANO TERRA	<b>Zona di raccolta P1 (Cortile davanti all'ingresso della scuola)</b>

I docenti convocati durante l'Esame di Stato si sistemeranno in Sala insegnanti; dovranno fare attenzione a non generare disturbo ai candidati e in caso di evacuazione utilizzeranno l'uscita principale.

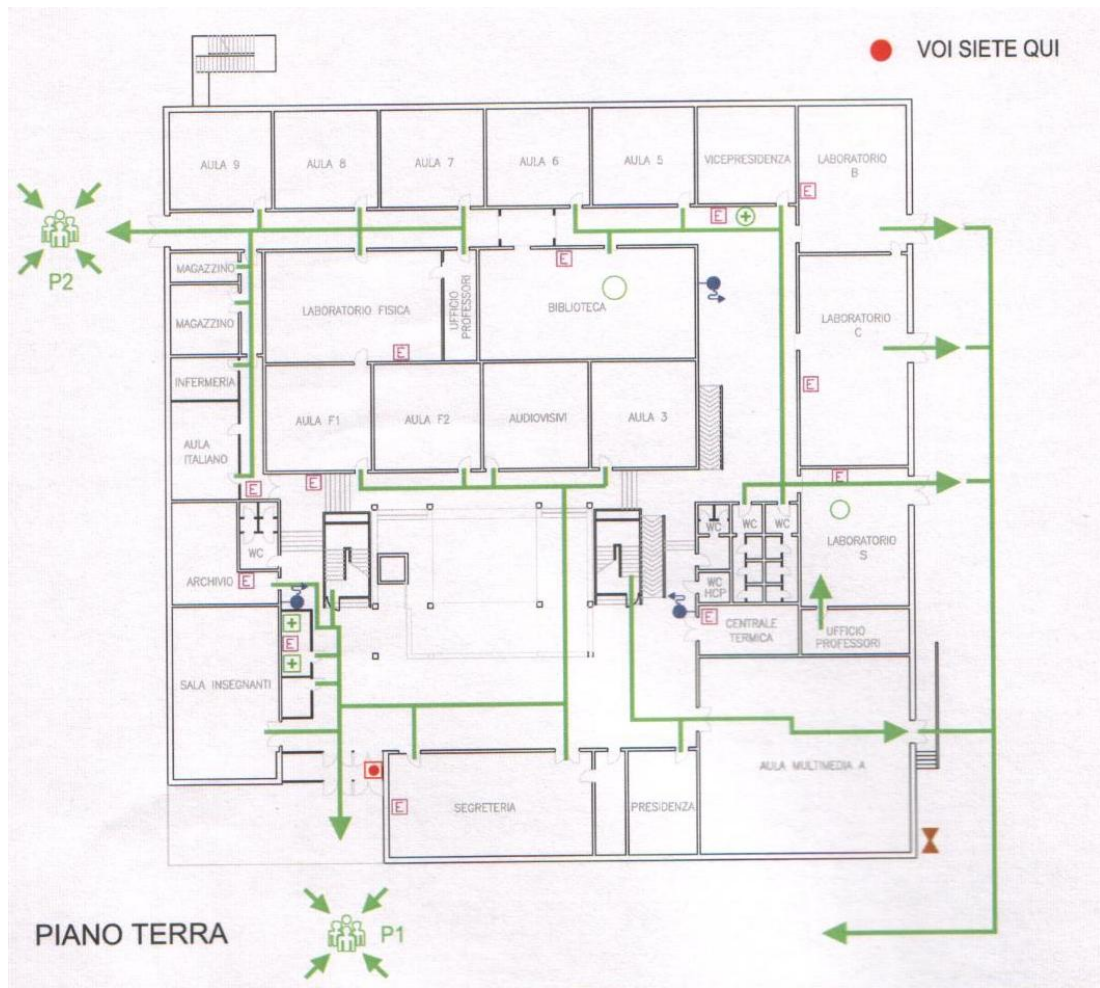
Raccomando ai docenti presenti di collaborare con le commissioni per l'effettuazione dell'appello degli studenti.

Durante le prove orali l'evacuazione avverrà con le stesse direttrici.

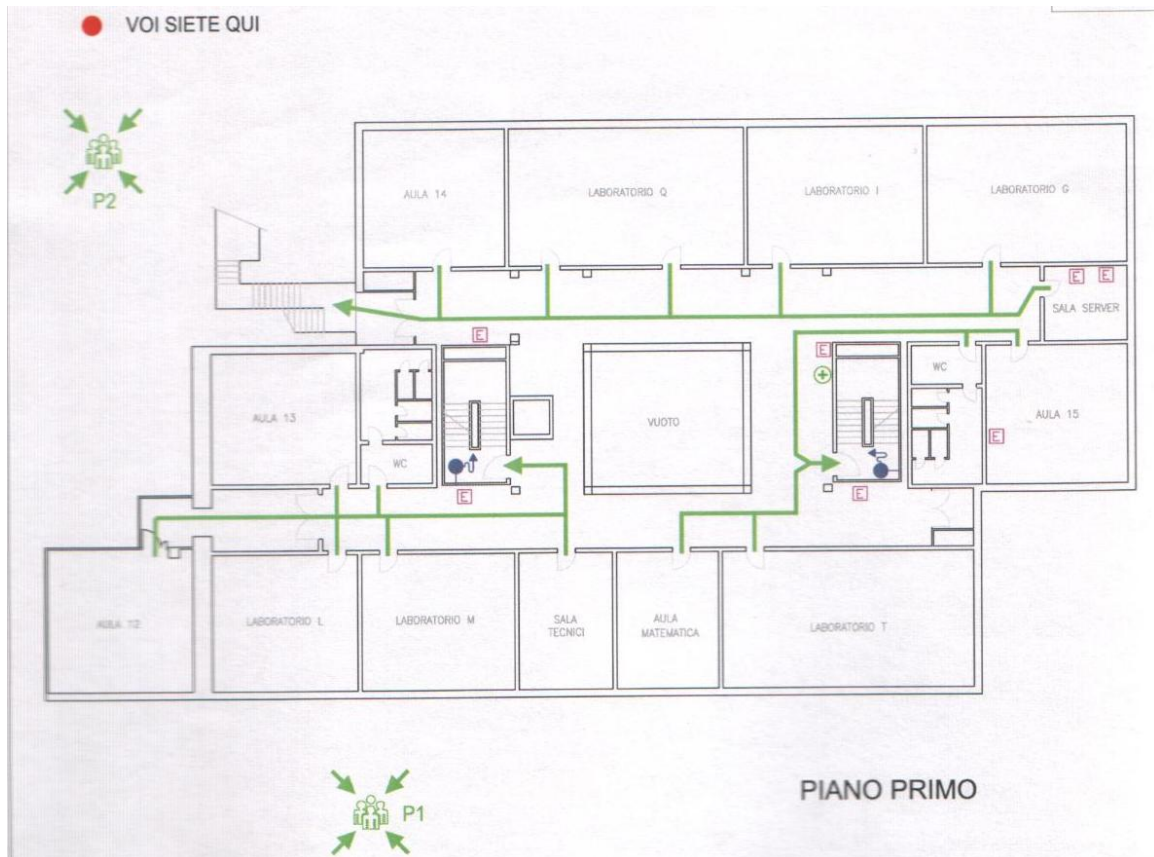
Alla presente comunicazione deve essere data la massima diffusione e copie devono essere affisse in tutte le aree dell'Istituto.

IL DIRIGENTE SCOLASTICO  
(Prof.ssa Sonia Ruozzi)

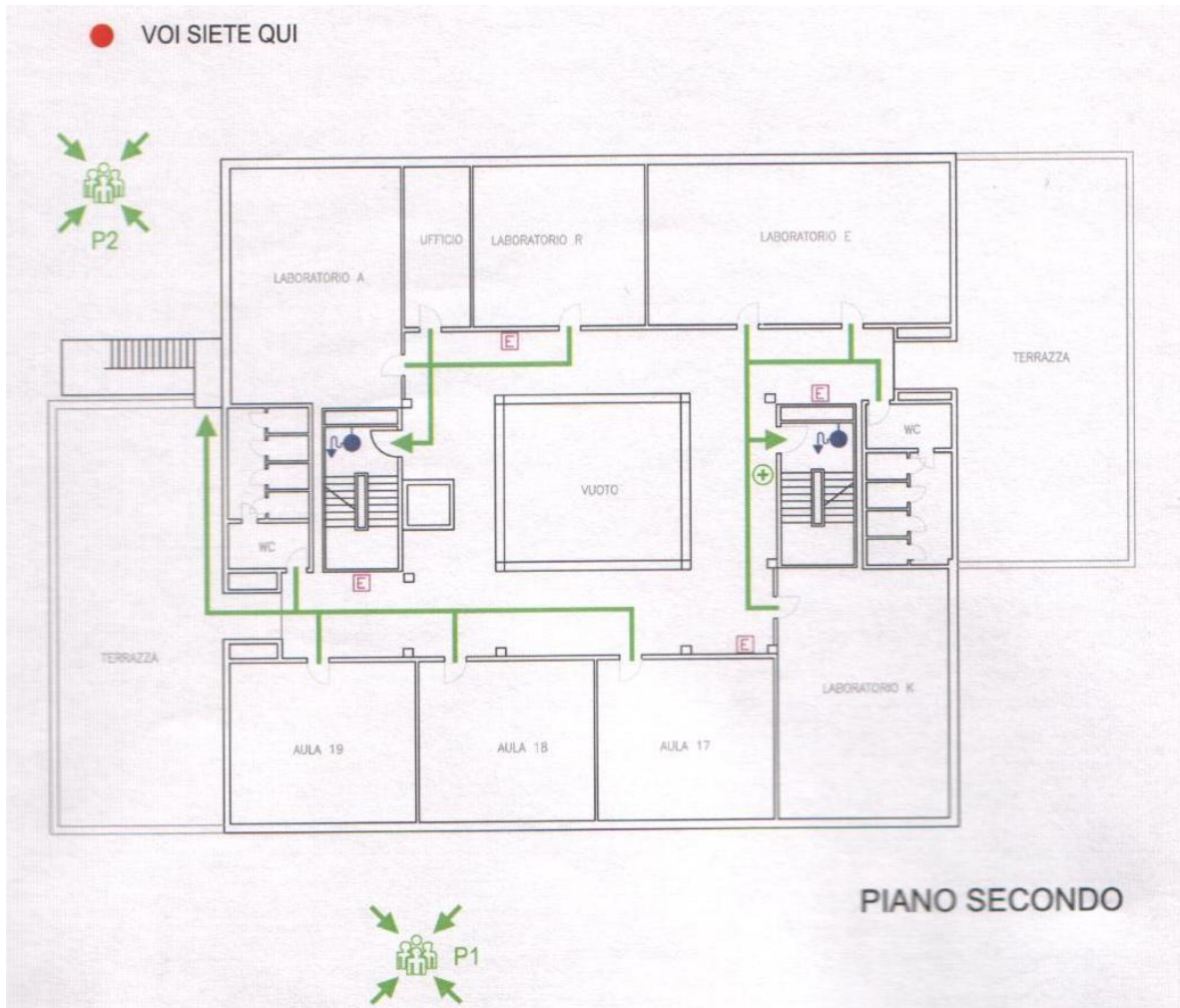
## PIANO TERRA SEDE CENTRALE



## PRIMO PIANO SEDE CENTRALE



## SECONDO PIANO SEDE CENTRALE



## ERIGENDO

